

Technisches Hilfswerk THW



Vorstellung THW, KRITIS
Gesellschaft für Informatik (GI) - 15.03.2023

Person

- Marc Bujack
- Hauptamtlicher Leiter der Regionalstelle in Köln
- Seit Oktober 2010
- Vorher Bereichsleiter eines IT-Unternehmens
- Ehrenamtlich beim THW seit über 25 Jahren



Ablauf

- Allgemeine Vorstellung und Organisationsstruktur
- Einsatzeinheiten mit ihren Einsatzoptionen
- KRITIS – Veränderungen im THW
- KRITIS – Auswirkungen der Gasmangellage
- Einsatzbeispiele
- Fragen

Allgemeine Vorstellung und Organisationsstruktur Einsatz

Gesetzlicher Auftrag

Das THW ist die taktisch-operative Zivil- und Katastrophenschutz-Einheit des Bundes.

THW-Gesetz:

Das Technische Hilfswerk leistet technische Hilfe.

1. Nach dem Zivilschutz- und Katastrophenhilfegesetz,
2. Im Ausland im Auftrag der Bundesregierung,
3. Bei der Bekämpfung von Katastrophen, öffentlichen Notständen und Unglücksfällen größeren Ausmaßes auf Anforderung der für die Gefahrenabwehr zuständigen Stellen sowie
4. Bei der Erfüllung öffentlicher Aufgaben im Sinne der Nummern 1 bis 3, soweit es diese durch Vereinbarung übernommen hat.

Finanzierung

Das THW wird über den Bundeshaushalt finanziert.

Ministerium: 06 (Innenministerium)

Unterbehörde: 29

Haushaltsvolumen: ca. 520 Mio. Euro (2022)

Davon:

101 Mio. Euro Personalkosten

145 Mio. Euro Investitionen

(64,5 Mio. Euro für Fahrzeuge)

Bundeshaushalt 2021: 498,6 Mrd. Euro

Personalstruktur

In den THW-Ortsverbänden wirken insgesamt ca. **80.000 ehrenamtliche** Einsatzkräfte mit.



Eine Figur steht für ca. 100THW-Angehörige



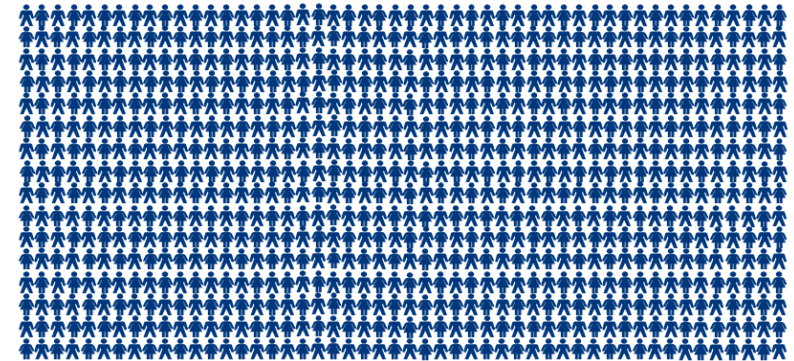
THW-Leitung mit
Ausbildungszentrum



8 LB-Dienststellen
mit 66
Regionalstellen



668 Ortsverbände mit 80.000 Einsatzkräften

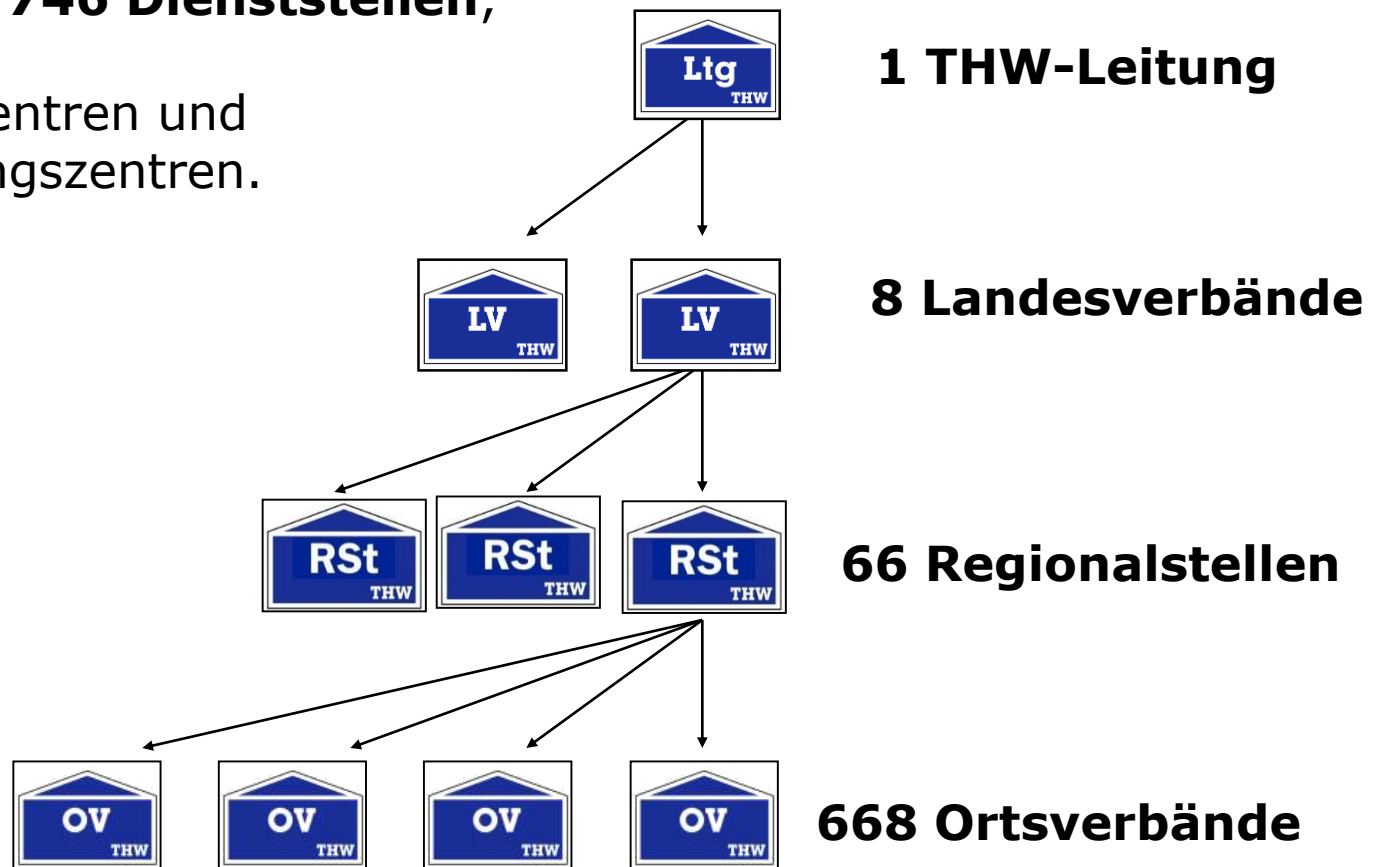


Ca. 2100 hauptamtliche Mitarbeiterinnen und Mitarbeiter sind in der THW-Leitung, den Dienststellen der Landesbeauftragten, den Regionalstellen, den THW-Ausbildungszentren und In den Logistikzentren beschäftigt.

Der Aufbau des THW

Das THW ist deutschlandweit **flächendeckend präsent**.

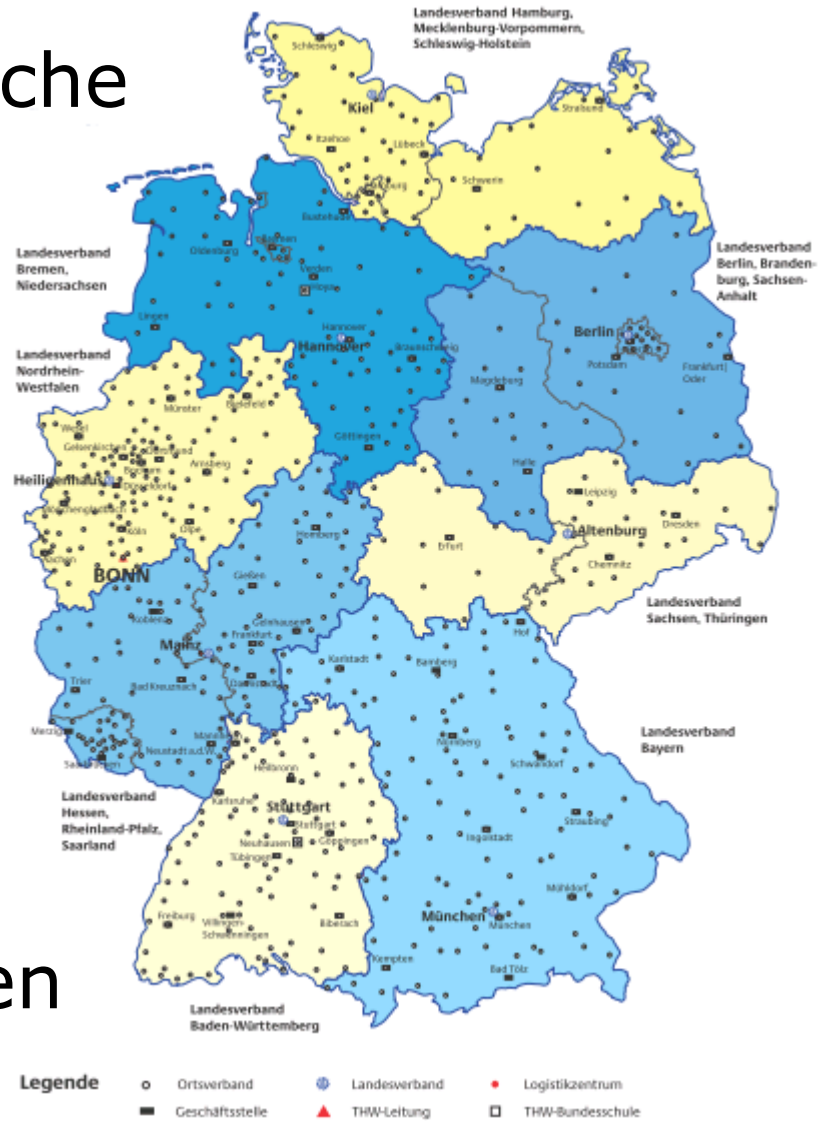
Es umfasst **746 Dienststellen**,
darunter
2 Logistikzentren und
3 Ausbildungszentren.



Das THW in Deutschland

- ca. 80.000 Ehrenamtliche
- 20% weiblich
- 15.000 Jugendliche
- 668 Ortsverbände
- 713 Technische Züge
- 652 Fachgruppen N
- 10.000 Fahrzeuge
- 3,1 Mio. Einsatzstunden

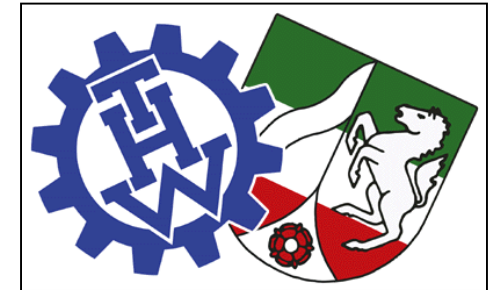
(Zahlen aus 2021)



Der THW-Landesverband Nordrhein-Westfalen

Daten und Fakten für NRW

- Gründung: 1952
- Anzahl der Regionalstellen: 12
- Anzahl der Ortsverbände: 127
- Anzahl der hauptamtlichen Mitarbeiter: ca. 250
- Anzahl der Angehörige (gesamt): ca. 17.000



Daten und Fakten im RB Köln

- Anzahl der Ortsverbände: 12
- Anzahl der hauptamtlichen Mitarbeiter: 18
- Anzahl der Angehörige (gesamt): ca. 2.900
- Anzahl der Einsatzkräfte: ca. 1.000

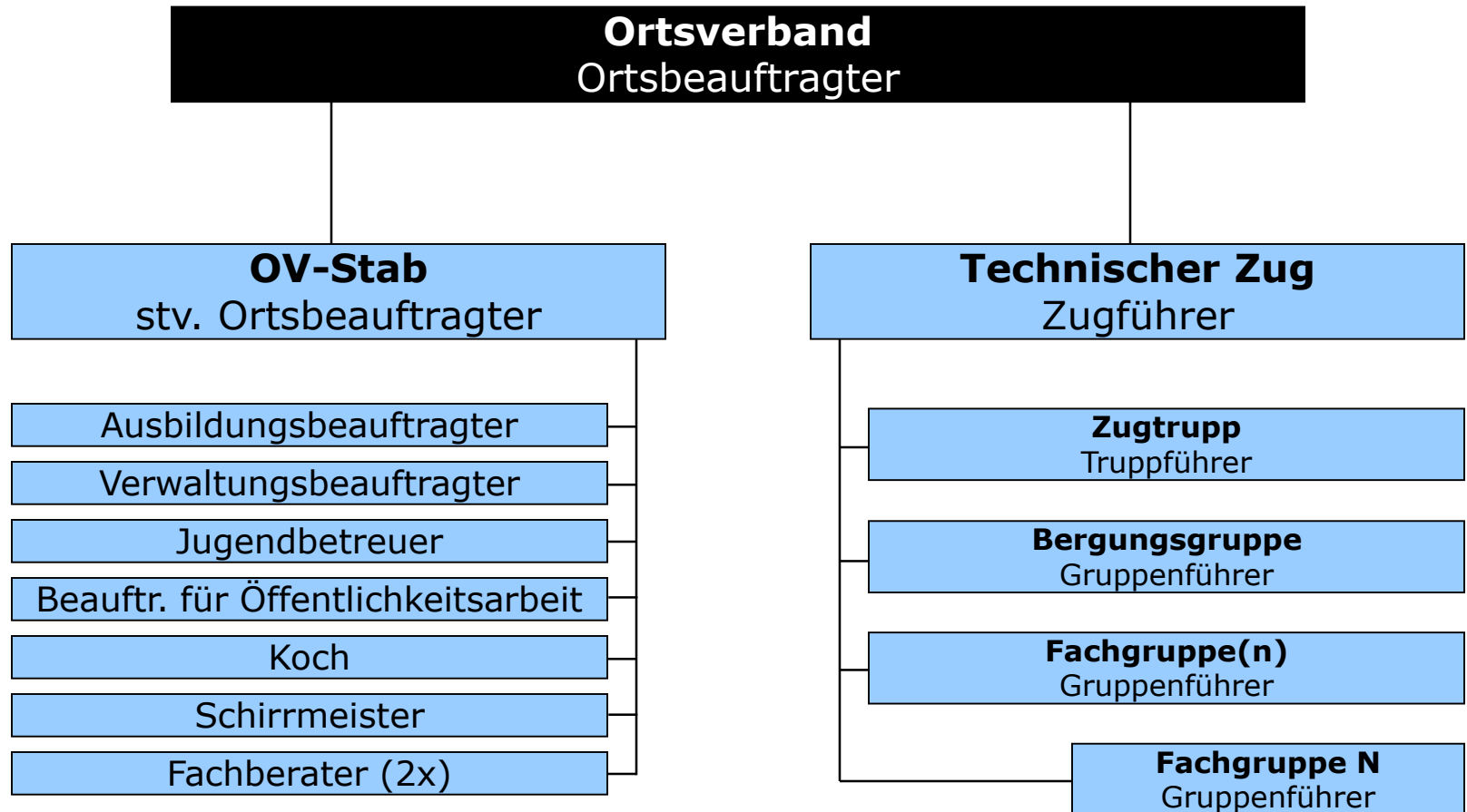


Der Ortsverband

Die Einsatzbasis des THW ist als ehrenamtliche Organisationseinheit der Ortsverband.



Der Aufbau eines Ortsverbandes



THW-Struktur

Einsatzstruktur

Einsatzeinheiten mit ihren Einsatzoptionen

Leistungsspektrum: Das THW....



...ortet



...rettet



...räumt



...führt



...repariert



...pumpt



...versorgt



...beleuchtet



...verkabelt



...sprengt



...baut



...reinigt



...befreit

...ist schnell im
Ausland:



SEEBA



SEEWA

Das modulare System des THW

- Überall Zugtrupp, Bergungsgruppe und Fachgruppe
Notversorgung/Notinstandsetzung (N)
- Verschiedene Fachgruppen mit unterschiedlichen
Schwerpunkten
- Bundesweit einheitlicher Aufbau und Standards
- Einheitliche Führungs- und Kommunikations-
strukturen
- Bundesweite Kompatibilität der Gruppen
(untereinander)

Beispiele der Einsatzeinheiten

Der Zugtrupp (ZTr)

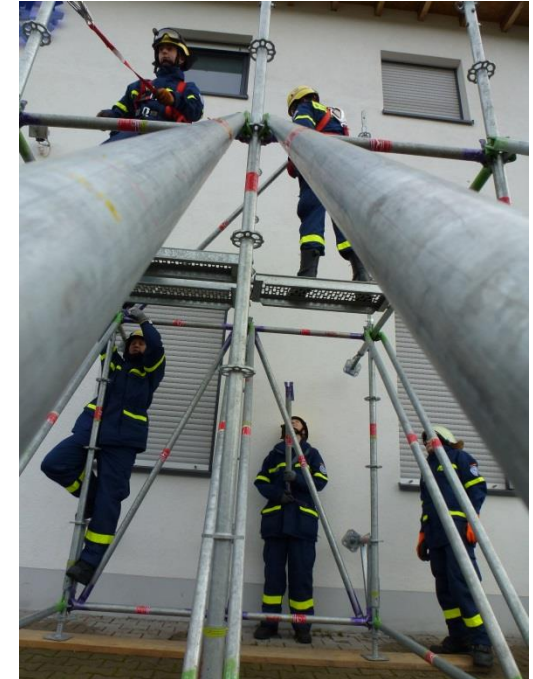
- Einrichten und Betreiben Meldekopf / Lotsenstelle, THW-Führungsstelle, Fernmeldezentrale
- Führen der eigenen Einheiten (bis zu 5)
- Erkunden



Die Bergungsgruppe (B)

Die **B** ist die universelle Gruppe im Technischen Zug. Das Personal und die Ausstattung sind auf die Bewältigung eines möglichst **breiten Aufgabenspektrums** ausgerichtet. Die Ausstattung ist weitestgehend absetzbar, tragbar und autark einsetzbar.

Die **B** erkundet Schadenslagen, ortet und rettet Eingeschlossene, birgt Sachwerte, leitet Arbeiten bei der Deichsicherung und sichert einsturzunggefährdete Objekte



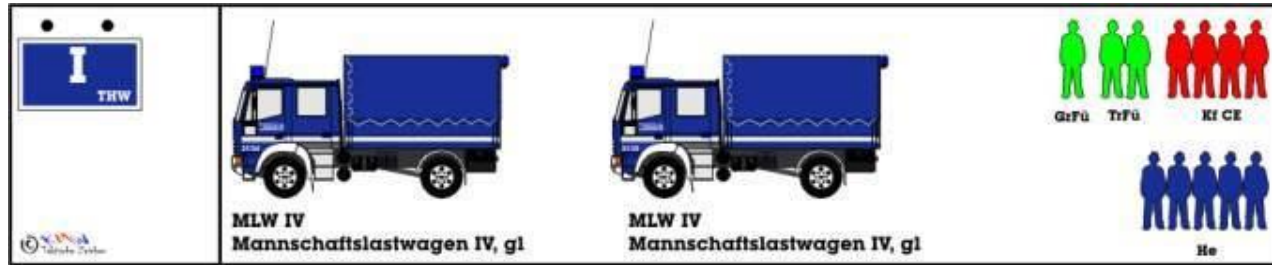
Fachgruppe Brückenbau (FGr BrB)



Die Fachgruppe Brückenbau errichtet **temporäre Übergänge und Brücken**, repariert zerstörte Brückenteile für die Bevölkerung, bei Fluchtbewegungen, zur Aufrechterhaltung der lebenswichtigen Versorgung, für die Einheiten des THW und für andere Hilfskräfte, insbesondere auch im Rahmen der humanitären Hilfe im Ausland.



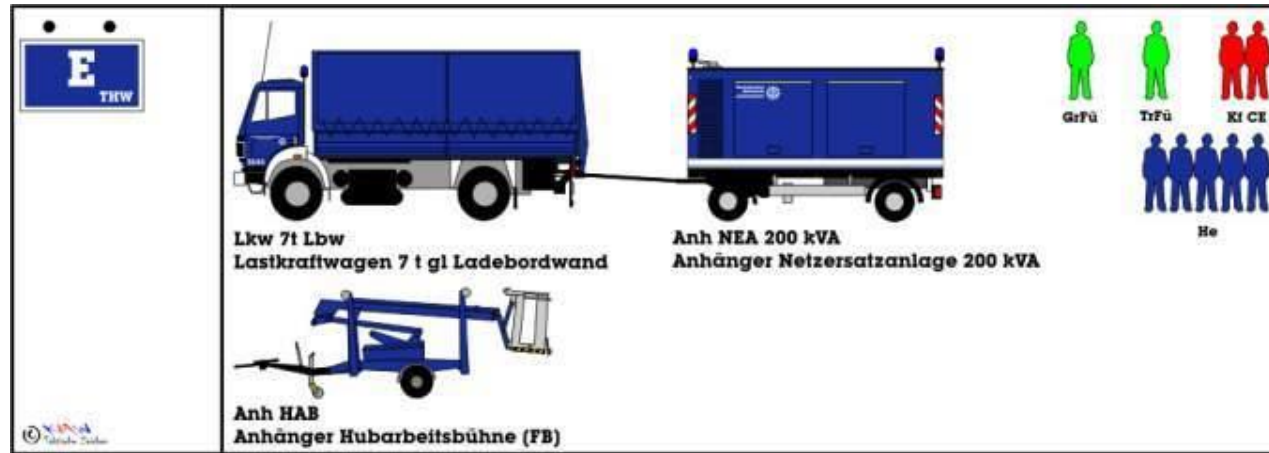
Fachgruppe Infrastruktur (FGr I)



Die Fachgruppe Infrastruktur setzt wichtige **Verteiler- und Verbraucheranlagen** der Haus- und Gebäudetechnik wieder instand, richtet Elektro-, Wasser- und Abwassersysteme in Notunterkünften und Einrichtungen öffentlichen Interesses ein; wirkt beim Bau und Betrieb von Notbrunnen mit.



Fachgruppe Elektroversorgung (FGr E)



Die Fachgruppe Elektroversorgung betreibt **temporäre Stromversorgung** mittels Netzersatzanlagen für Notunterkünfte, gemeindliche Energieversorgungsanlagen, Einrichtungen und Betriebe öffentlichen Interesses sowie für andere Bedarfsträger. Sie führt auf Anforderung von und in Zusammenarbeit mit Versorgungsunternehmen zur Behebung von Gefahren und Notständen unaufschiebbare Reparaturarbeiten an elektrischen Versorgungsanlagen durch.



FGr Trinkwasserversorgung (FGr TW)



Die Fachgruppe Trinkwasserversorgung betreibt auf Anforderung von TW-Versorgungsunternehmen temporäre Trinkwasserversorgung in Großschadenslagen mittels **mobiler Trinkwasseraufbereitungsanlagen**. Sie fördert, lagert, transportiert und verteilt Trinkwasser für die betroffene Bevölkerung, Notunterkünfte, Einrichtungen öffentlichen Interesses sowie andere Hilfskräfte.



SEEBA / SEEWA / SEB-ABC

Die Fachgruppe SEEBA
ist eine schnelle
Einsatzinheit zur
Ortung und Bergung
im Ausland.



Die SEEWA ist auf die
Trinkwasserversorgung
bei Einsätzen im Ausland
spezialisiert und wie die
SEEBA innerhalb von
sechs Stunden nach
Alarmierung abflugbereit.



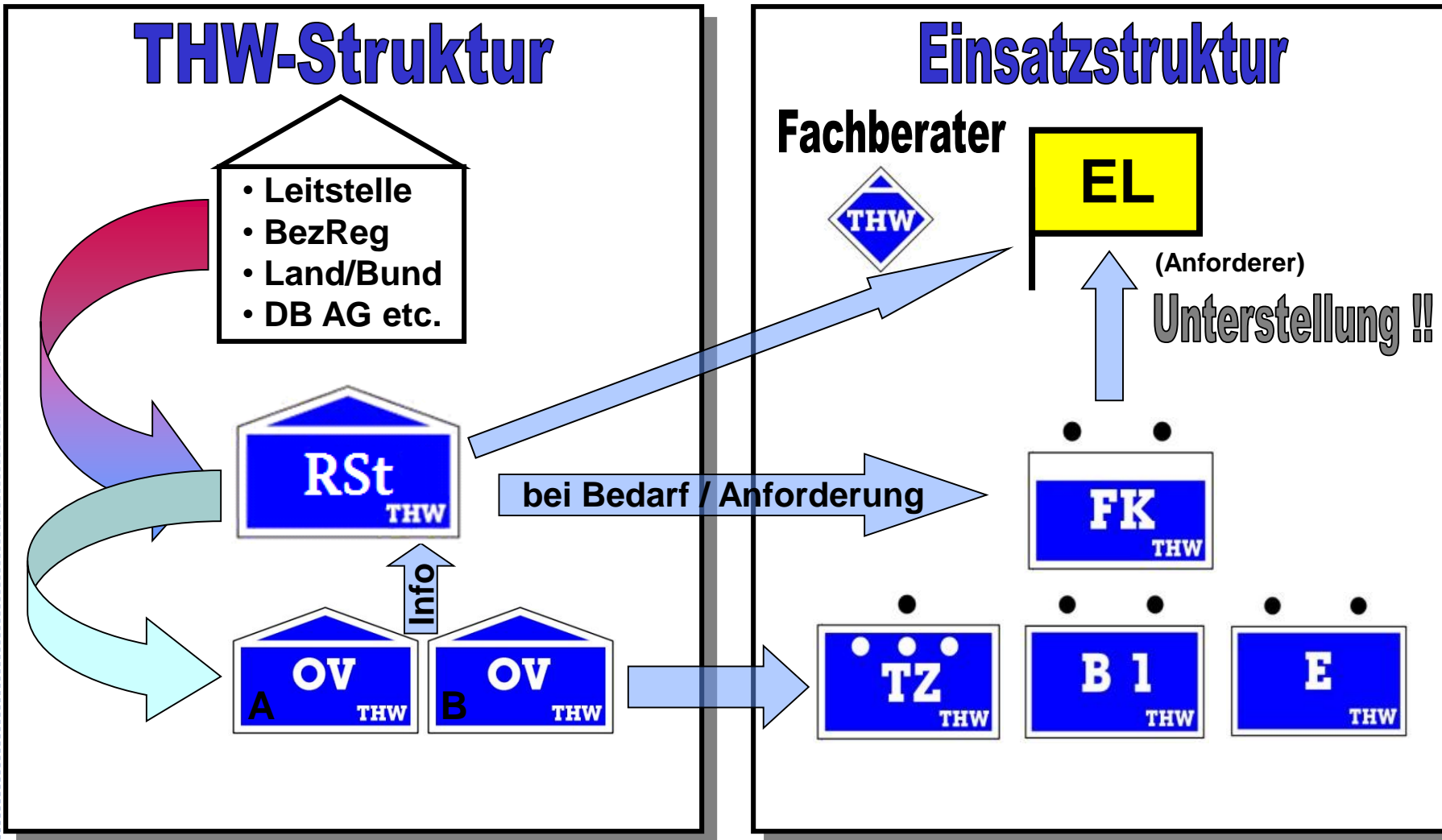
DIE SEB-ABC führt
Bergungsaufgaben
unter **ABC-**
Bedingungen durch.



THW im Einsatz - THW anfordern

Die Einsatzstruktur des THW

Einsatzablauf auf überörtlicher Ebene



KRITIS – Veränderungen im THW

Neues taktische Einheitenmodell

- 2012: Anpassung THW an neue Anforderungen (Konzept zivile Verteidigung)
- Verstärkt Ausrichtung KRITIS ohne bestehende Kompetenzen aufzugeben.
- Stärkung der Resilienz der Organisation
- Einheitliche Führungs- und Kommunikationsstrukturen
- Änderungen im Einheitenkonzept
 - Transformation 2. Bergungsgruppe und Fachgruppe Beleuchtung zur Fachgruppe Notversorgung/Notinstandsetzung
 - Auf- und Ausbau KRITIS-Einheiten (E-Versorgung, Pumpkapazitäten, ...)

Fachgruppe Notversorgung und Notinstandsetzung (N)

Grundfähigkeiten der Gruppe:

- Transport von Gütern
- Personentransport
- Stromversorgung
- Betriebsstoffversorgung
- Beleuchtung
- Campfähigkeit
- Kommunikation
- Bewegen auf dem Wasser
- Pumpfähigkeit
- Grundfähigkeiten Technik und Wasser/Abwasser/Sanitär/Hygiene



Fachgruppe Notversorgung und Notinstandsetzung (N)

Fahrzeuge der Gruppe:

- MzGW
- Plattformanhänger 12t mit Containeraufnahme
- NEA 50-75 kVA (einspeisefähig)
- Gabelstapler 3t
- Boot auf Anhänger



KRITIS
–
**Auswirkung Gasmangellage
(Energienangellage)**

Auswirkung Corona

- Fertigung „einfacher“ Produkte nicht mehr in Europa
- Weltweite Logistikketten
- Kleine Lager
- „schneller“ Ausfall großer Bevölkerungsteile
- THW als Logistikorganisation des Bundes

Lehren aus Sturmtief Bernd?

- Nur eine relativ kleine Fläche betroffen
- Verletzliche Infrastruktur
- Kommunikation schnell unterbrochen
- Bis heute noch nicht alles wieder hergestellt.

Auswirkung Ukraine-Krise

- „Friedensdividende“ aufgebraucht
- Investitionen in Bundeswehr und Zivilschutz
- Genaueres Augenmerk auf „Energie“
- Verstärkt Resilienz der Organisation und Ausbau von KRITIS-Fähigkeiten

■ Wie stellt sich das THW auf?

- Mehr Stromerzeugungs-Systeme (>50 kVA)
 - Grenzen?
- Steigerung Fähigkeiten für Notversorgung und Notinstandsetzung im Einsatzfall
 - Grenzen?
- Stärkung der Durchhaltefähigkeit, Unterbringung / Verpflegung der eigenen Kräfte
 - Trinkwasser / Wärme / Verpflegung / Kraftstoff

■ Wie stellt sich das THW auf?

- Vernetzung auf verschiedenen Ebenen
 - In Krisen Köpfe kennen
- Abstimmung Einsatzszenarien intern/extern
 - Wer hat auf welche Ressourcen zugriff?
- Ausfallsichere Kommunikationssysteme
 - Analogfunk, Melder

Einsatzbeispiele

Stromausfall im Rhein-Sieg-Kreis



Hochwasserschutzwand Köln



Räumung einer Kanabis-Plantage



Behelfsbrücke über die Sieg



Autofreier Sonntag in Siegburg
Schneller Ersatz für beschädigte Brücke

Krupp-D-Brücke Wachtberg 47t NL



Sturzflutereignis in Wachtberg
5 Brücken in 5 Tagen

Einsatz in Düren



Bruch einer Abwasserleitung 800mm
30.000l Pumpleistung, Mai 2018

Starkregen „Bernd“



6 Wochen LuK-Betrieb 24/7 in der Regionalstelle
11 Ordner ETB, Juli/August 2021

Bereitstellungsraum Nürburgring



Einrichtung und Betrieb eines Bereitstellungsraumes für bis zu 5.000 Personen am Nürburgring, Herbst 2021

Brücken für das Ahrtal



Bau verschiedener Behelfsbrücken
an der Ahr und Erft, 2021-2022

Corona-Testsystem



PCR-Testsystem von Bosch
Pooltest für bis zu 15 Personen
innerhalb 60 Minuten, Februar 2022

Resümee

- THW ist Bundesweit einheitlich
- THW hat viele Spezialisten
- Die Welt ist im Wandel
- Die Welt ist vernetzter
- Was kommt nach der Ukraine-Krise?

- Regionalstelle 24/7 erreichbar: 0172-9197 217

■ Noch Fragen?



Kontakt

THW Regionalstelle Köln
Graf-Zeppelin-Str. 18
51147 Köln

Tel: 02203-988 85 0

Mail: poststelle.rst_koeln@thw.de

Direkt: marc.bujack@thw.de

Danke für Ihre Aufmerksamkeit!

